

Przykłady zintegrowania działań ochrony *in situ* i *ex situ* różnorodności roślin w projekcie FlorIntegral

Anna Kębtowska¹, Anna Rucińska², Jerzy Puchalski²,
Leszek Trząski², Anna Znój², Adam Kapler², Maciej
Niemczyk², Arkadiusz Nowak²

¹Kampinoski Park Narodowy, ul. Tetmajera 38, 05-080 Izabelin

²Polska Akademia Nauk Ogród Botaniczny – Centrum Zachowania
Różnorodności Biologicznej, ul. Prawdziwka 2; 02-973 Warszawa



Rzeczpospolita
Polska

Unia Europejska
Fundusz Spójności



**FLORINTEGRAL
– ZINTEGROWANA OCHRONA
IN SITU I EX SITU
RZADKICH, ZAGROŻONYCH
I PRIORYTETOWYCH
GATUNKÓW FLORY
NA TERENIE POLSKI**



Fundusze Europejskie
Infrastruktura i Środowisko



Rzeczpospolita
Polska

Unia Europejska
Fundusz Spójności



Poprawa stanu ochrony najcenniejszych gatunków roślin w Polsce poprzez zintegrowanie działań z zakresu dobrych praktyk stosowanych w czynnej ochronie przyrody.

Gatunek		Stopień zagrożenia i status ochrony				Zabezpieczenie zasobów genowych - zbiór materiału do banku nasion i banku DNA		
Nazwa gatunku (polska)	Nazwa gatunku (łacińska)	w Polsce	w skali Europy	Dyrektywa siedliskowa	Prawa na ochrona w Polsce	znaczenie ikoniczne w skali II krogu	znaczenie ikoniczne dla osób przyrodniczej	Stanowiska zbioru materiału do banku nasion i banku DNA
tojad mocny morawski	<i>Aconitum firmum ssp. moravicum</i>	VU	NT	-	ochrona ścisła	tak	tak	Beskid Śląski
dzwoncznik wonny	<i>Adenophora liliifolia</i>	CR	LC	tak	ochrona ścisła	tak	tak	Kisielary; Wzgórze Chęcimsko-Kieleckie
rzepik szczeciński	<i>Agrimonia pilosa</i>	nie	LC	tak	ochrona ścisła	tak	tak	Ostoja Wigierska, Puszcza Augustowska, Puszcza Knyszyńska, Puszcza Białowieża
selery błotne	<i>Apium repens</i>	CR	NT	tak	ochrona ścisła	tak	tak	Brenno, Brenno-Ostrowo, Szreniawa, Wierzbno
czosnek siatkowaty	<i>Allium victorialis</i>	NT	LC	-	-	tak	tak	Miechowice
zawilec wielkokwiatowy	<i>Anemone sylvestris</i>	-	-	-	ochrona częściowa	-	tak	Czajowice, Kalina Lisiniec, Kalina Mała
kaldeja dziewięciornikowata	<i>Caldesia parnassifolia</i>	CR	NT	tak	ochrona ścisła	tak	tak	jezioro Uściwierz
dzwonek piłkowany	<i>Campanula serrata</i>	VU	LC	tak	ochrona ścisła	tak	tak	Beskid Żywiecki
dzwonek syberyjski	<i>Campanula sibirica</i>	-	-	-	ochrona ścisła	tak	tak	Poradów, Kalina Mała
turzyca Bueka	<i>Carex buekii</i>	NT	-	-	-	tak	tak	Kotowice
dziewięcisz popłocholistny	<i>Carlina onopordiifolia</i>	VU	VU	tak	ochrona ścisła	tak	tak	Pasturka, Pińczów, Racławice, Rogów, Wały
turzyca stopowata	<i>Carex pediformis</i>	CR	-	-	-	tak	tak	Skały Wdówie, Grodzisko
turzyca wczesna	<i>Carex praecox</i>	-	-	-	-	-	tak	Kraków
warzucha polska	<i>Cochlearia polonica</i>	EW	EW	tak	ochrona ścisła	tak	tak	Rajecznicza, źródła Centurii
goździk siny	<i>Dianthus gratianopolitanus</i>	EN	-	-	ochrona ścisła	tak	tak	Podlesice, Surowina
żmijowiec czerwony	<i>Echium russicum</i>	CR	LC	tak	ochrona ścisła	tak	tak	Czumów
wilczomlec pstry	<i>Euphorbia epithymoides</i>	VU	-	-	ochrona ścisła	tak	tak	Podwarpie, Trzebiesławskie Wzgórze
przytulia krakowska	<i>Galium cracoviense</i>	VU	VU	tak	ochrona ścisła	tak	tak	Góra Zamkowa
dziurawiec wytworny	<i>Hypericum elegans</i>	CR	-	-	ochrona ścisła	tak	tak	Niedzielska
jęczyzka syberyjska	<i>Ligularia sibirica</i>	EN	DD	tak	ochrona ścisła	tak	tak	Pakostaw
linica wonna	<i>Linaria odora</i>	EN	NT	tak	ochrona ścisła	tak	tak	Czołpino, Wydmy Lebskie
starodub łąkowy	<i>Ostericum palustre</i>	NT	DD	tak	ochrona ścisła	tak	tak	Bagno Serebryskie; Dolina Sieniochy; Kamianki-Czabaje; Kamianki-Warńki; Maćkowicze; Pakostaw; Podlasie Nadbużańskie; Slesin; Wzgórze Sokolskie
łtustoz dwubarwny	<i>Pinguicula vulgaris ssp. bicolor</i>	EN	LC	-	ochrona ścisła	tak	tak	Młaki nad Pogorą, Torfowisko Sosnowiec Bory
pierwiosnek bezłodygowy	<i>Primula vulgaris</i>	EW	-	-	ochrona ścisła	tak	tak	Łańcuchów
skalnica torfowiskowa	<i>Saxifraga hirculus</i>	EN	DD	tak	ochrona ścisła	tak	tak	Bagno Parchacz, Dolina Marychy Dolina Rospydy, Dolina Szeszupy Lipusz
sierpik różnolistny	<i>Serratula lycopiifolia</i>	CR	DD	tak	ochrona ścisła	tak	tak	Skorocice, Górkę
ostnica Jana	<i>Stipa joannis</i>	VU	-	-	ochrona ścisła	tak	tak	Tarnogóra; Trzeciewnica (rez. Skarpy Slesinskie)
niebielistka trwała niżowa (właściwa)	<i>Swertia perennis subsp. perennis</i>	EN	VU	-	ochrona ścisła	tak	tak	Dolina Sieniochy, Dolina Szeszupy, Kamienna (Biebrzański PN), Komarów-Osada
leniec bezpodkwiatkowy	<i>Thesium ebracteatum</i>	VU	LC	tak	ochrona ścisła	tak	tak	Chodzież
toczja karpacka	<i>Tozzia carpathica</i>	NT	DD	tak	ochrona ścisła	tak	tak	Beskid Śląski
ciemnizyca czarna	<i>Veratrum nigrum</i>	CR	-	-	ochrona ścisła	tak	tak	Kąty; Łabunie; Las Serwitut; Niedzielski Las; Teresin; Lasy Strzeleckie

Ochrona ex situ



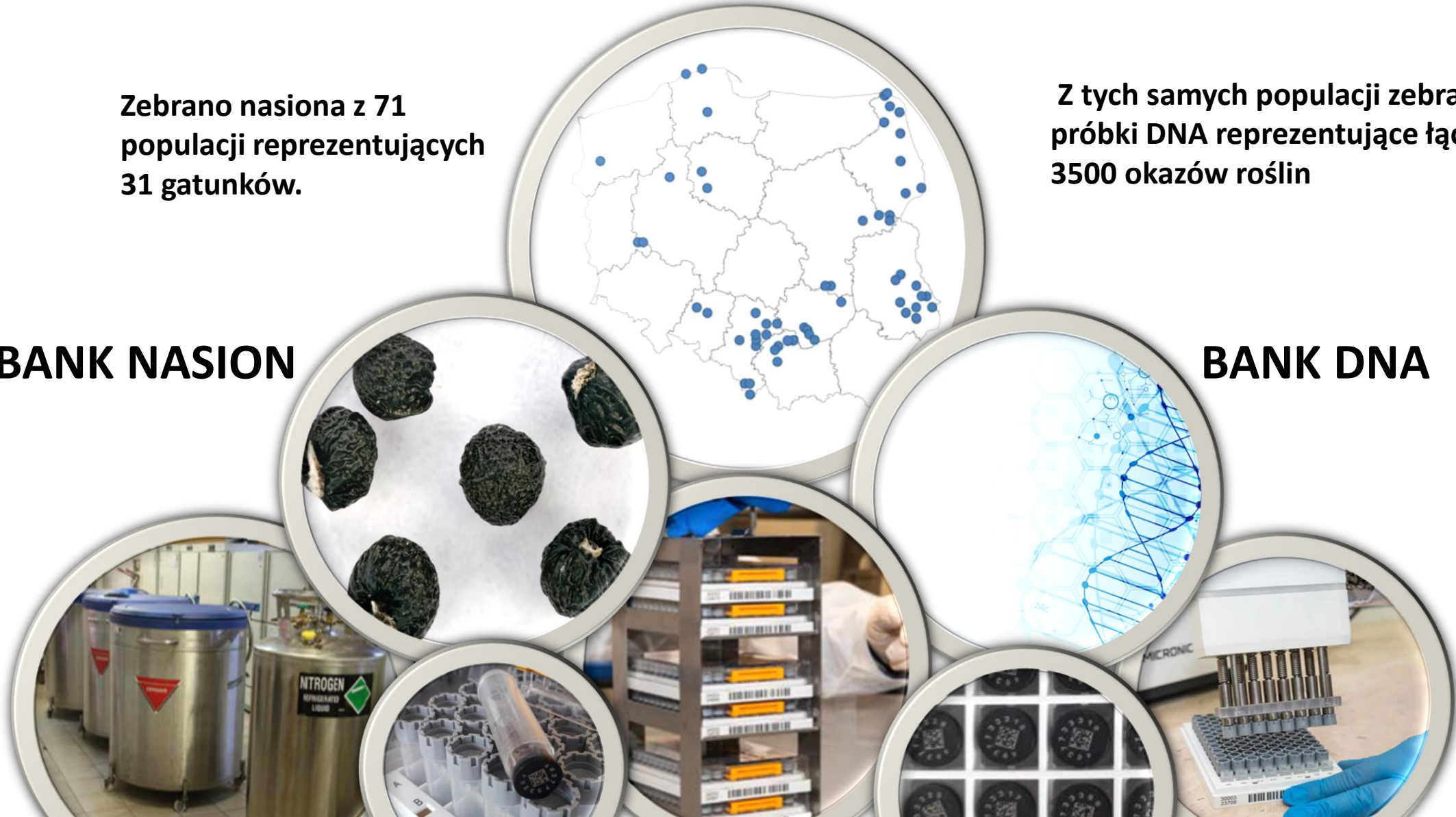
Ochrona *ex situ* najcenniejszych gatunków roślin w Polsce populacji poprzez skuteczne i długoterminowe zabezpieczenie nasion w warunkach kriogenicznych oraz utworzenie banku DNA tych gatunków

Zebrano nasiona z 71
populacji reprezentujących
31 gatunków.

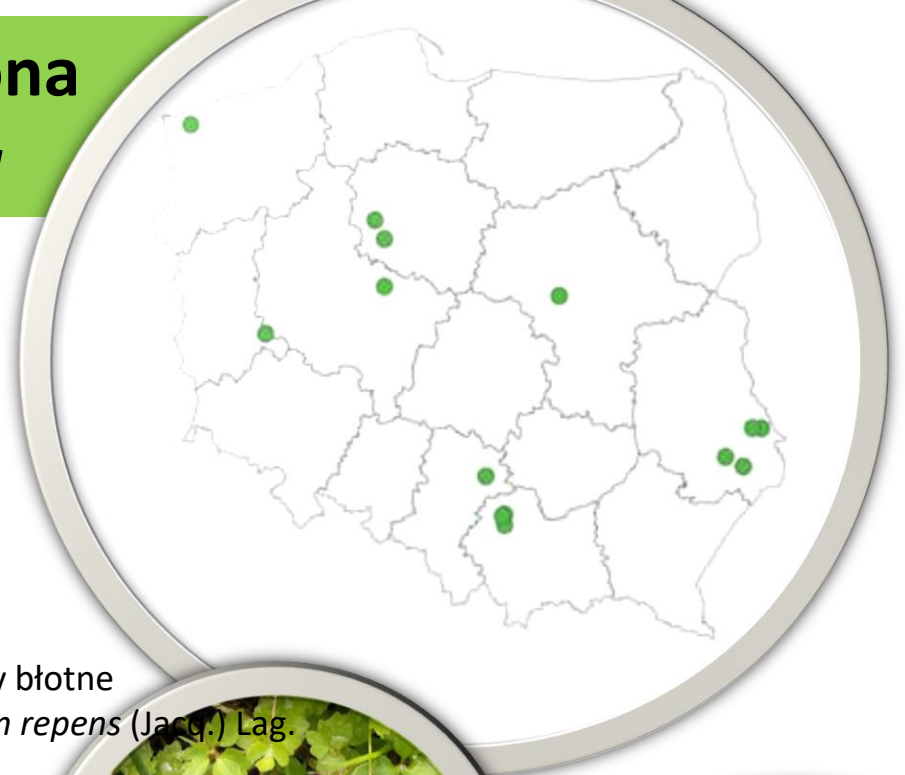
Z tych samych populacji zebrano
próbki DNA reprezentujące łącznie
3500 okazów roślin

BANK NASION

BANK DNA



Ochrona *in situ*



Nazwa gatunku (łacińska)	Nazwa gatunku (polska)	Lokalizacja prac restytucyjnych	Ostoje siedliskowe Natura 2000, których dotyczą zrealizowane prace restytucyjne (zgodnie z planem ochrony danej ostoi)	Wzmocnienie lub odtworzenie naturalnych populacji gatunku	Wzmocnienie lub odtworzenie siedlisk, w tym przybytelowych dla Unii Europejskiej
<i>Adenophora liliifolia</i>	dzwoniecznik wonny	Kampinoski Park Narodowy (5 lokalizacji)	Puszcza Kampinowska PLK140001	odtworzenie zanikłych populacji	9110 ciepłobudne dąbrowy
<i>Anemone sylvestris</i>	zawilec wielkokwiatowy	Ojcowski Park Narodowy	Dolina Prądnika PLH 120004	odtworzenie zanikłych populacji	tylko siedlisko dla odtworzonej populacji
<i>Apium repens</i>	selery błotne	12 lokalizacji w gminach Orchowo, Ostrowite, Powidz, Przemęt, Sława, Słupca, Trzemeszno, Wijewo, Wolin	Ostoja Przemęcka PLH 180012, Pojezierze Gnieźnieńskie PLH 300026, Ujście Odry i Zalew Szczeciński PLH 320018	wzmocnienie istniejących populacji, odtworzenie zanikłych	tylko siedlisko dla odtworzonej populacji
<i>Campanula sibirica</i>	dzwonek syberyjski	Ojcowski Park Narodowy	Dolina Prądnika PLH 120004	odtworzenie zanikłych populacji	tylko siedlisko dla odtworzonej populacji
<i>Carex praecox</i>	turzyca wczesna	Ojcowski Park Narodowy	Dolina Prądnika PLH 120004	odtworzenie zanikłych populacji	tylko siedlisko dla odtworzonej populacji
<i>Dianthus gratianopolitanus</i>	goździk siny	Rezerwat Góra Zborów	Ostoja Kroczycka PLH24240032	odtworzenie zanikłej populacji	tylko siedlisko dla odtworzonej populacji
<i>Stipa joannis</i>	ostnica Jana	okolice Folesza, gm. Szubin, okolice Kierzkowa, gm. Żnin	Łąki Trzęslicowe w Foleszu PLH040027, Ostoja Barcińsko-Gąsawska PLH 040028	wzmocnienie istniejącej populacji, odtworzenie zanikłej	tylko siedlisko dla odtworzonej populacji
<i>Veratrum nigrum</i>	ciemiężyca czarna	Lasy Strzeleckie k. Hrubieszowa, Rezerwat Labunie	Uroczyska Lasów Strzeleckich PLH060099, Labunie PLH 060080	wzmocnienie istniejących populacji	9170 łąki środkowoeuropejskie i subkontynentalne

Selery błotne
Apium repens (Jacq.) Lag.

Ciemiężyca czarna
Veratrum nigrum L.

Goździk siny goździkowate
Dianthus gratianopolitanus All.



Dzwonek syberyjski
Campanula sibirica L.



Ostnica Jana
Stipa joannis Celak

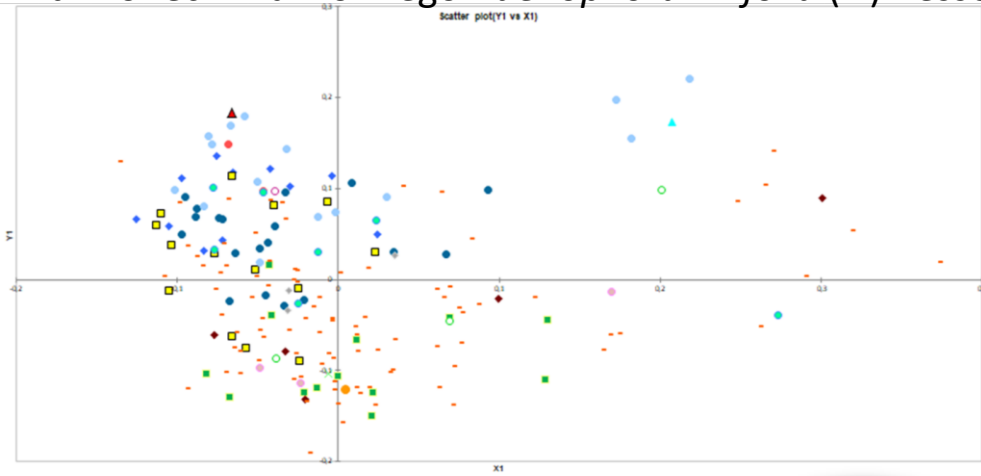


Zawilec wielkokwiatowy
Anemone sylvestris L.



Restytucja dzwonecznika wonnego w Kampinoskim Parku Narodowym

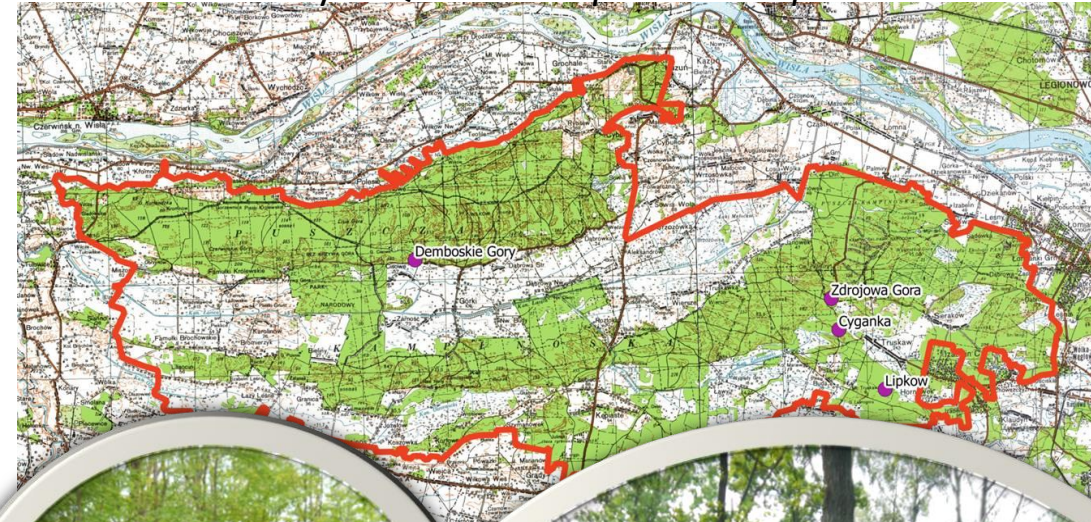
Działania ochronne na rzecz poprawy zachowania populacji dzwonecznika wonnego *Adenophora lillifolia* (L.) Besser



- | | | | | | |
|-------------------|---------------|----------------------|---------------------|------------------|------------|
| ● BG_PAS | ○ BG_UMCS | ● DABROWA | ● DABROWA_GROTNICKA | ● DOBRY_LASEK | ● GRADY |
| ● GRZEDY_KORZ | ● KAM_NP | ● KRZEMIONKI_OPAT | ● LADY_STRZEL | ● MAZOWIECKIE | ● NIECZAJA |
| ● NIEDZIELSKI_LAS | ● NIDANKOWICE | ● PUSZCZA_KNYSZYNSKA | ● SKRZYNIC | ● SWIETOKRZYSCIE | |



Działania ochronne na rzecz poprawy zachowania dąbrów świetlistych *Quercetalia pubescenti-petraeae*







Dziękuję za
uwagę