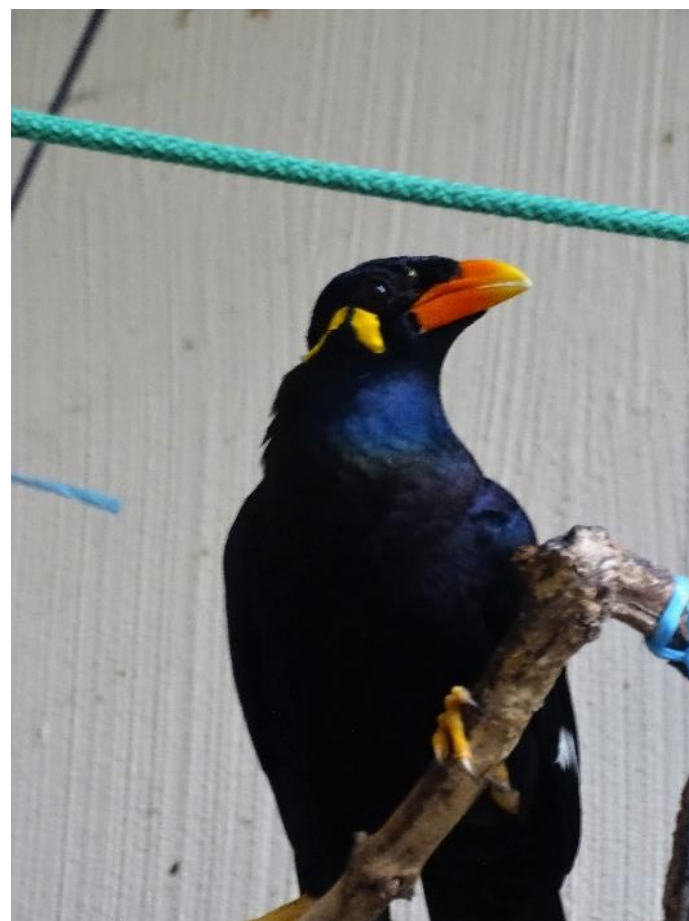




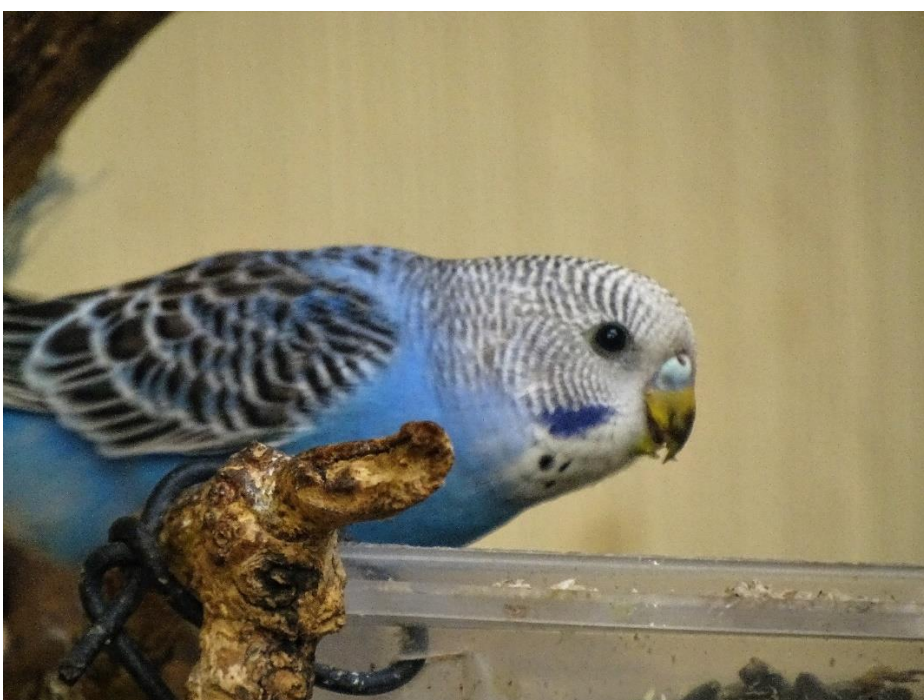
Poznajcie **księżniczkę tarczową - barabandę** (*Polytelis swainsonii*). Nasz ogrodowy rezydent jest samcem zwanym Bandzioszkiem, razem z papugą nimfą (widoczną wraz z nim na zdjęciu) są nierozłączni. Barabanda należy do rodziny papug wschodnich, zamieszkuje Australię. Jak na papugę jest niezbyt hałaśliwa i dość płochliwa. Jednak do troskliwego opiekuna potrafi się przywiązać. Nasz samiec uwielbia zażywać kąpieli w deszczu.



A oto **gwarek czczony** (*Gracula religiosa*) - pseudonim Oreo - goście odwiedzający nasz ogród są zgodni, że to właśnie to słowo powtarza nieustannie gwarek. Gwarek należy do rodziny szpakowatych, zamieszkuje południową Azję. Ma piękne, lśniące czarne upierzenie (z wyjątkiem białych plam na skrzydłach), żółte wyrostki skórne na szyi oraz pomarańczowe nogi i mocny, duży dziób. Jest ptakiem mimetycznym, co oznacza, że ma duże zdolności naśladowania różnych dźwięków, w tym ludzkiej mowy.



Nimfy (*Nymphicus hollandicus*) to kolejni z mieszkańców oranżerii w naszym ogrodzie, należą do rodziny kakaduowatych, miejscem ich naturalnych siedlisk jest Australia. Nasze nimfy są niezwykle towarzyskie, zwłaszcza samiec Kuba, który chętnie daje się głaskać po brzuchu swojemu opiekunowi. Nimfy to ptaki stadne, lubią swoje towarzystwo, wzajemnie czyszczą sobie pióra i chętnie pożywiają się w grupie.





Poznajcie nasze Blue (Niebieskie). Blue to dziesięć niebieskich **papuzek falistych** (*Melopsittacus undulatus*) mieszkających w naszej oranżerii. Papużki te należą do rodziny papug wschodnich, do podrodziny dam. Miejscem jej występowania jest Australia. Papużki faliste żyją w stadach, ale każda ma swój indywidualny charakter, co doskonale widać po naszych ptasich przyjaciółach. Lubią żerować na ziemi, potrafią pięknie, melodyjnie śpiewać.